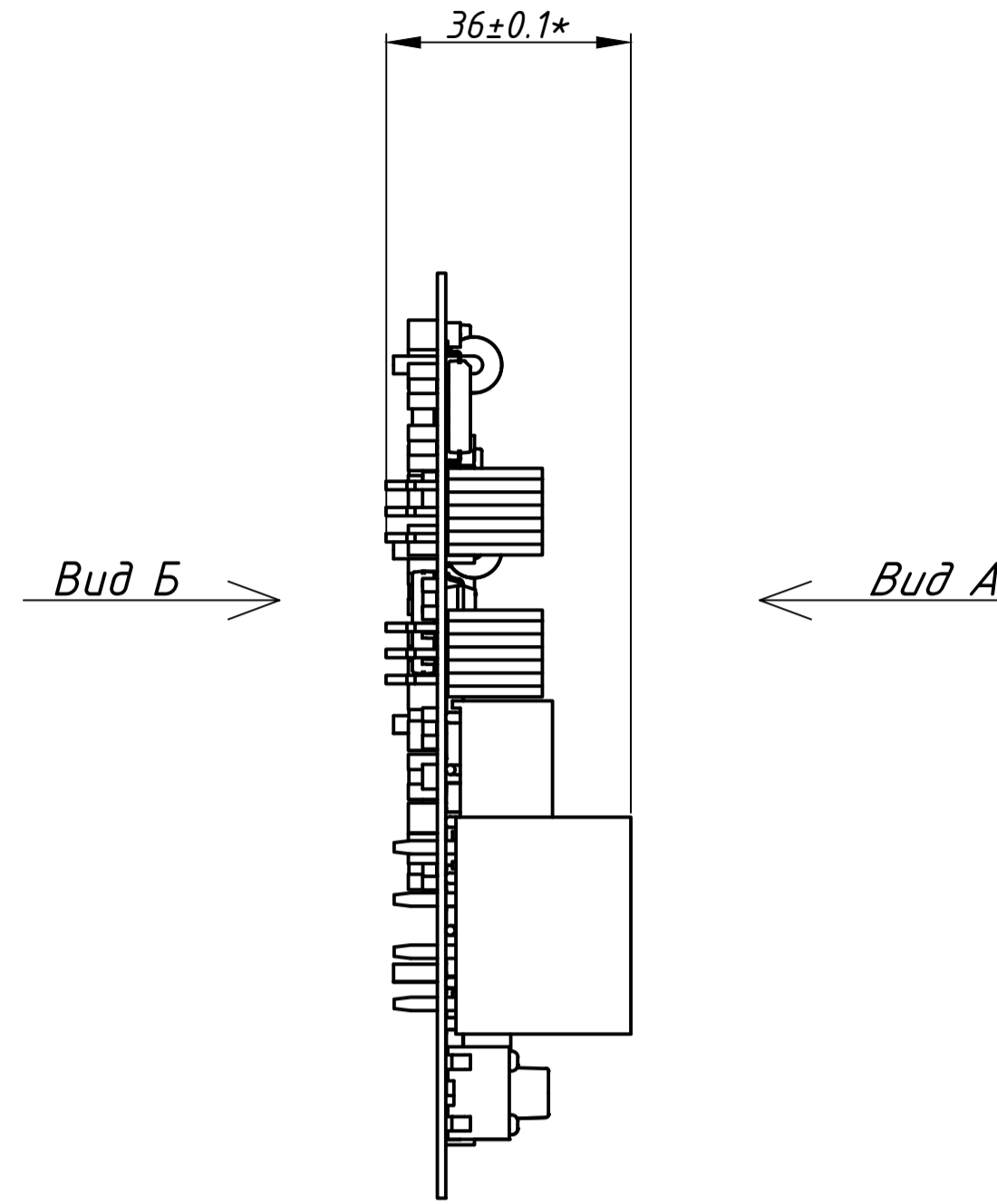
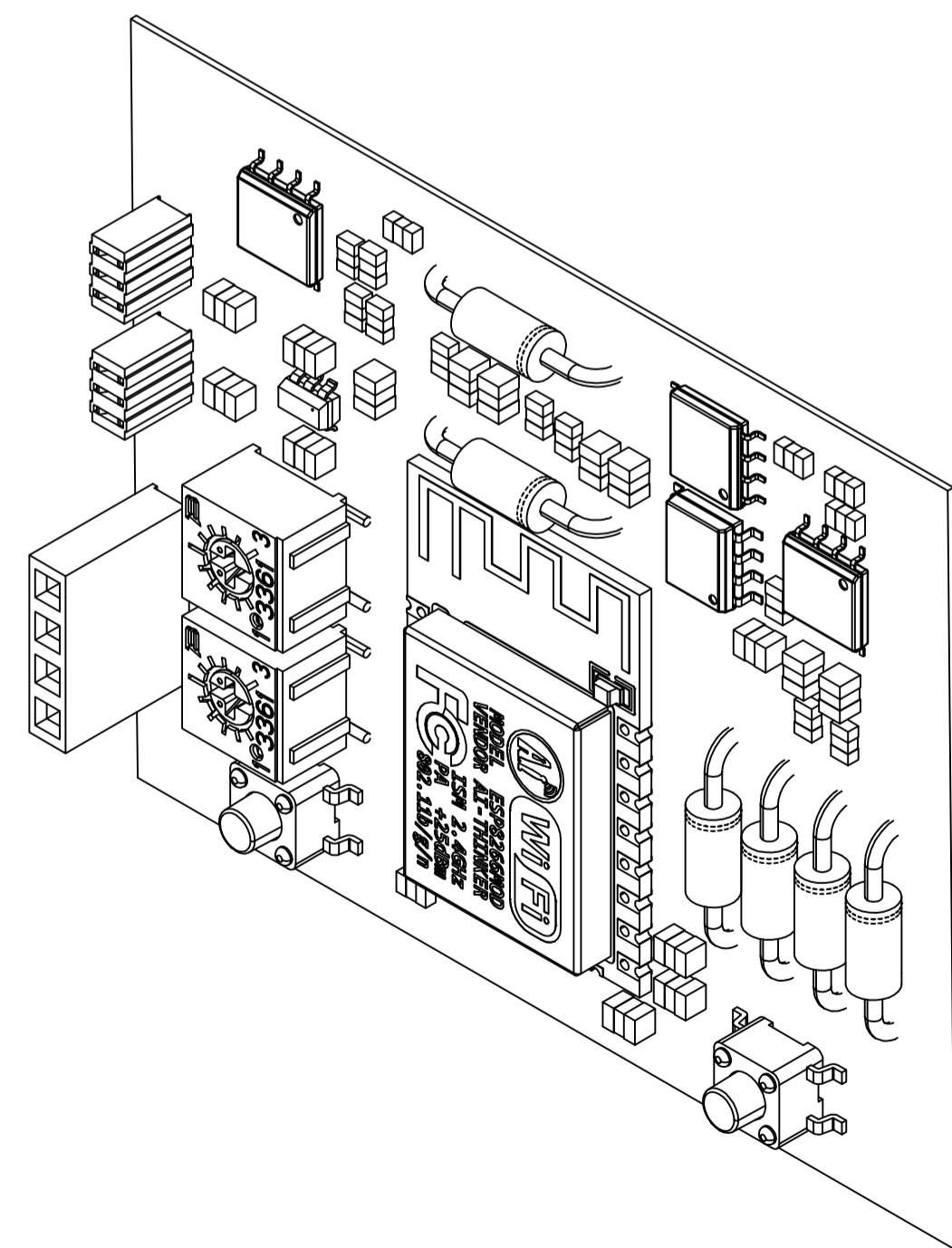
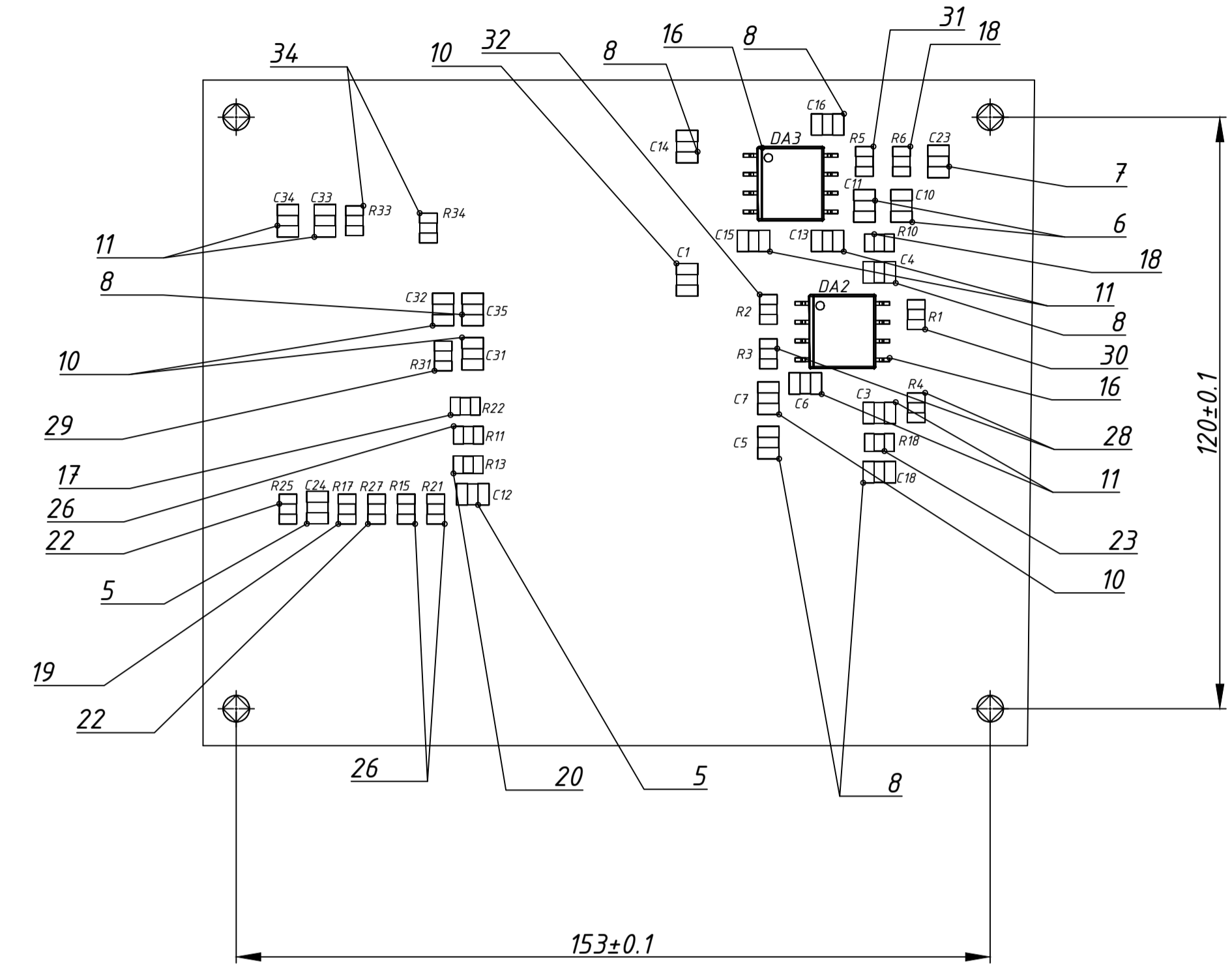
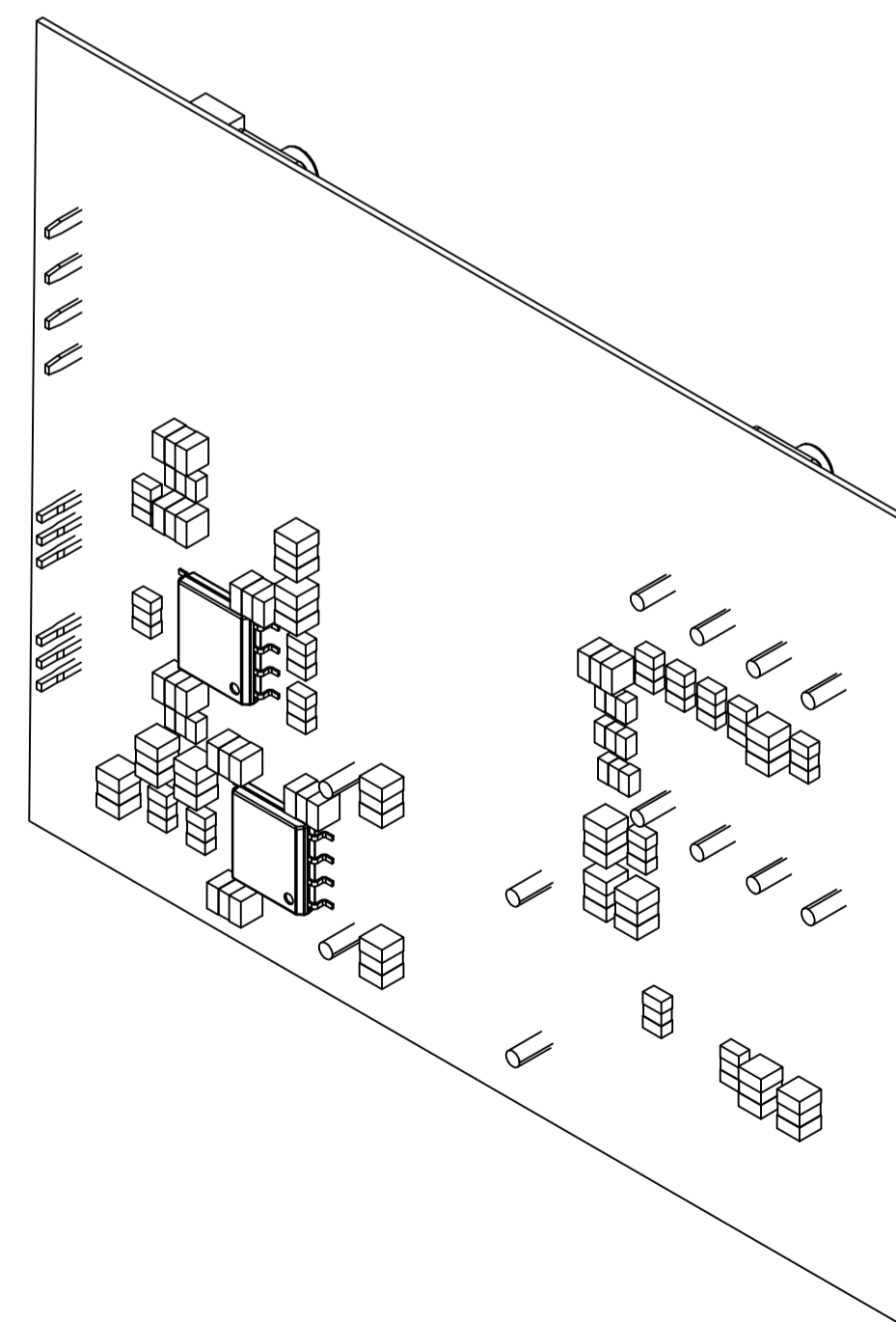


Вид А



Вид Б



*Розміри для довідок

1. Елементи встановлювати:
VD1-VD6 051.2.0309 (варіант встановлення згідно ГОСТ 29137-91);
RP1, RP2, DA2-DA6, DD3, SB1, SB2 370.18.1105 (варіант встановлення згідно ГОСТ 29137-91);
DD1, DA1 360.18.1101 (варіант встановлення згідно ГОСТ 29137-91);
XS1-XS2 390 (варіант встановлення згідно ГОСТ 29137-91);
усі інші 0704.0505 (варіант встановлення згідно ГОСТ 29137-91).
2. Крок координатної сітки 0,1 мм.
3. Електричний монтаж проводити відповідно до схеми електричної принципової.
Технічні вимоги до електромонтажу згідно ГОСТ 29137-91.
4. Усі виводи елементів паяти припоєм ПОС 61 ГОСТ 29130-76 (поз.27).
5. Маркування елементів показано умовно.

ДК 91.750706.001 СК					Лит.		
Зм.	Арк.	№ док.	Підп.	Дата	Лит.	Маса	Маштаб
Розроб.	Кириєнко М.О.				0	53г	3:1
Перев.	Лисенко О.І.				Арк. 1 Архівів 1		
Н.контр.	Лисенко О.І.				НТУУ "КПІ" ім. І. Сікорського, ФЕЛ, ДК-91		
Затв.	Лисенко О.І.				Формат А1		

Друкована плата

Складальне креслення

Лит.

Маса

Маштаб

Арк. 1 Архівів 1

НТУУ "КПІ" ім. І. Сікорського, ФЕЛ, ДК-91

Формат А1