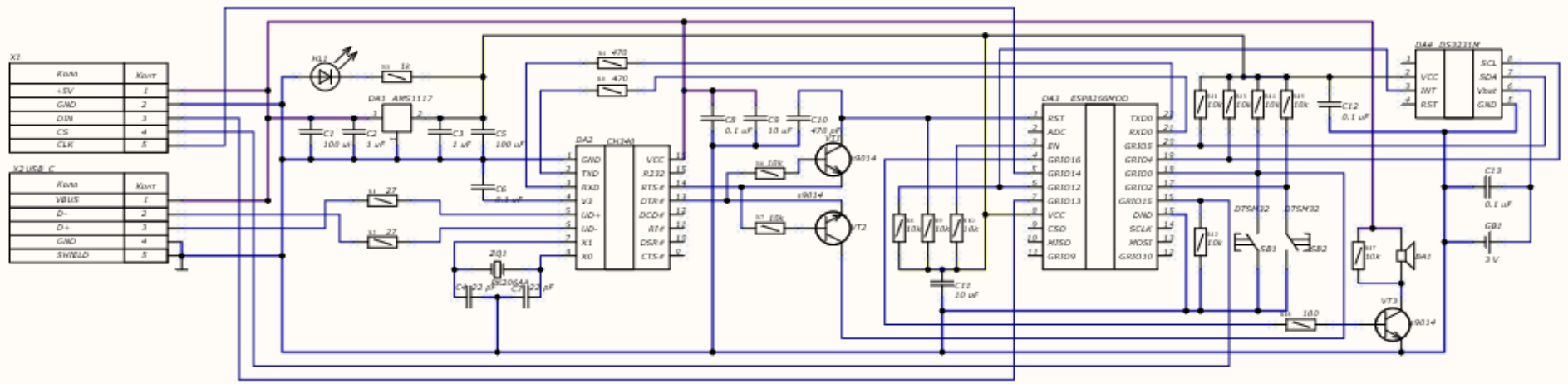


R181.676831.001 E3



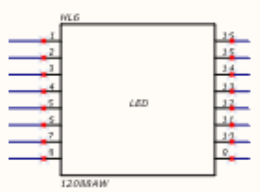
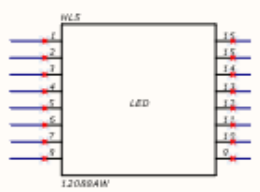
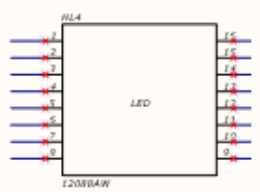
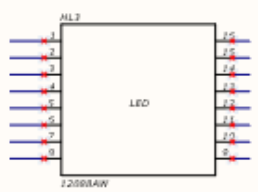
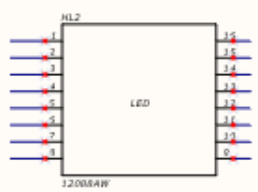
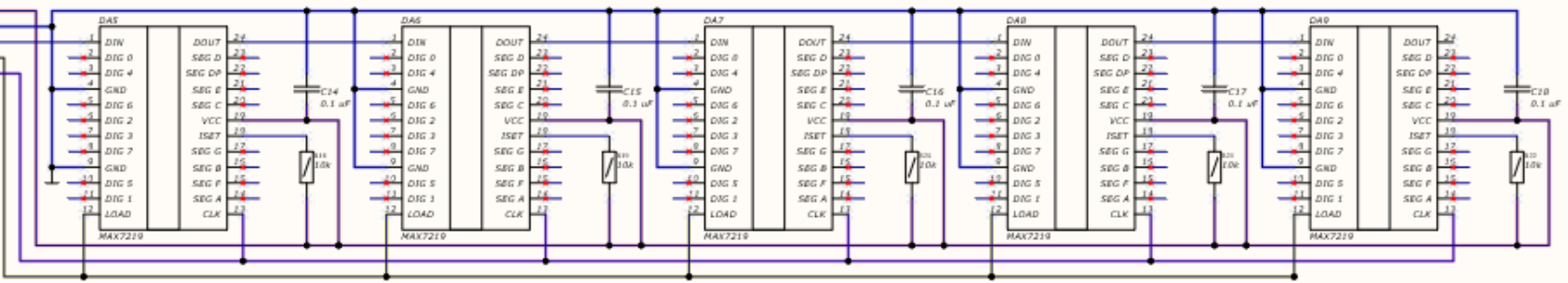
Конт.	Конт.
+5V	1
GND	2
DIN	3
CS	4
CLK	5

Конт.	Конт.
VBUS	1
D-	2
D+	3
GND	4
SWREQ	5

				<b>R181.676831.001 E3</b>		
Эк. лист	№ докум.	Год	Дата	<b>Аматерасу</b>	Лист	Масштаб
Разработ.	Свердлов					
Проект.	Бродягин			Схема электрических принципиальных		Лист * / Листов *
Т. контр.	ДА					(Масштаб)
И. контр.	Полосуй					
Зарг.	Масинчук					

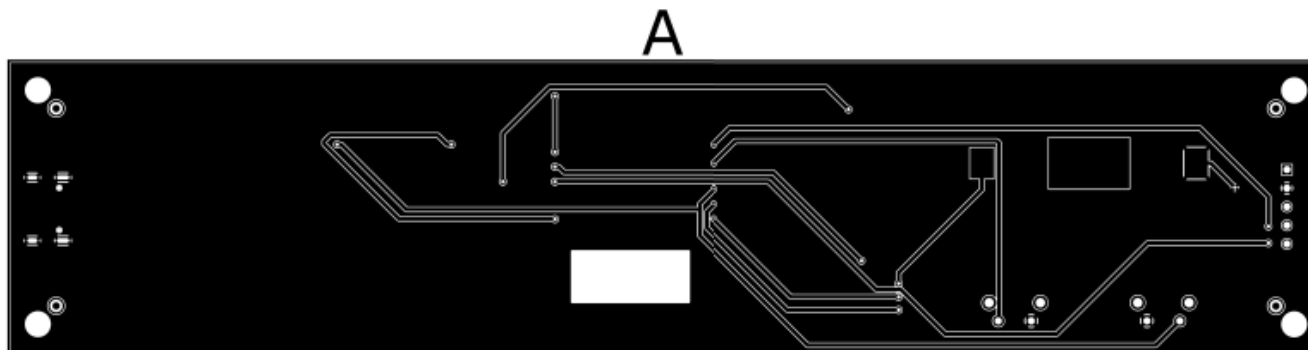
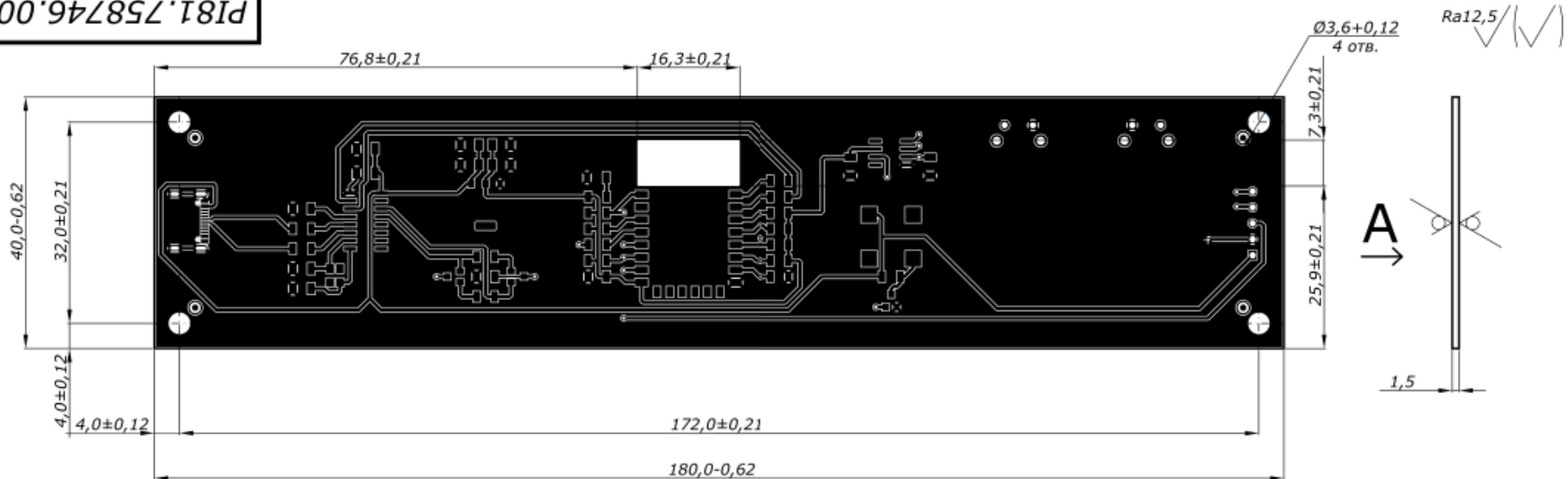
R181.676831.002 E3

Конт.	Конт.
+5V	3
GND	2
DW	3
CS	4
CLK	5



				<b>R181.676831.002 E3</b>			
Эк. лист	№ докум.	Подпись	Дата	<b>Аматерасу</b>	Лит.	Маса	Масштаб
Разроб.	Сварода				Схема электрических соединений		
Т. контр.	ДА				Лист 2	Листы 2	
М. контр.	Полтуй				(Місце вдання)		
Затв.	Російчук						

PI81.758746.001



- 1\*. Розміри для довідок
- 2. Плату виготовити комбінованим позитивним способом.

- 3. Клас точності плати 5 за ГОСТ 23751-86.
- 4. Координати отворів на машинному носії PCB\_Scheme-NonPlated.txt  
Профіль плати на машинному носії Svereda\_1.gbr  
Топологія шару металізації на машинному носії Svereda\_Top.gbr  
Топологія шару верхньої захисної маски на машинному носії Svereda\_Solger.gbr  
Топологія шару верхньої шовкографії на машинному носії Svereda\_TH.gbr  
Топологія шару нижньої шовкографії на машинному носії Svereda\_BH.gbr
- 5. Інші технічні вимоги за ОСТ4 ГО,010.070.014.

Перш. застос.

Справ. №

Підп. та дата

Інв. № подл.

Інв. №

Підп. та дата

Інв. № подл.

PI81.758746.001

Зм.	Лист	№ докум.	Підп.	Дата
Розроб.	Сверед			
Перев.	Броварник			
Т. контр.	Попсуй			
Н. контр.	Попсуй			
Затв.	Зінгер			

Плата керування

Літ.	Маса	Масштаб
		3:2
Лист 1	Листів 1	

Склотекстоліт FR4 1oz/1oz -1,5

Копіював

Формат А3

PI81.758746.002

Перш. застос.

Справ. №

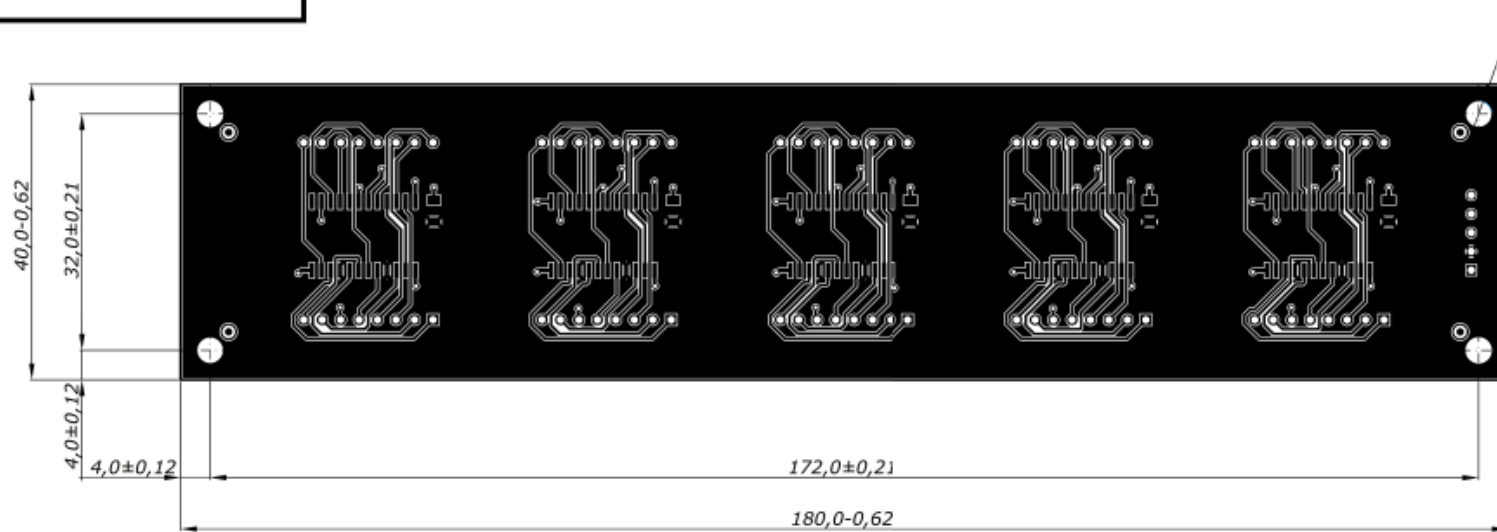
Підп. та дата

Інв. № подр.

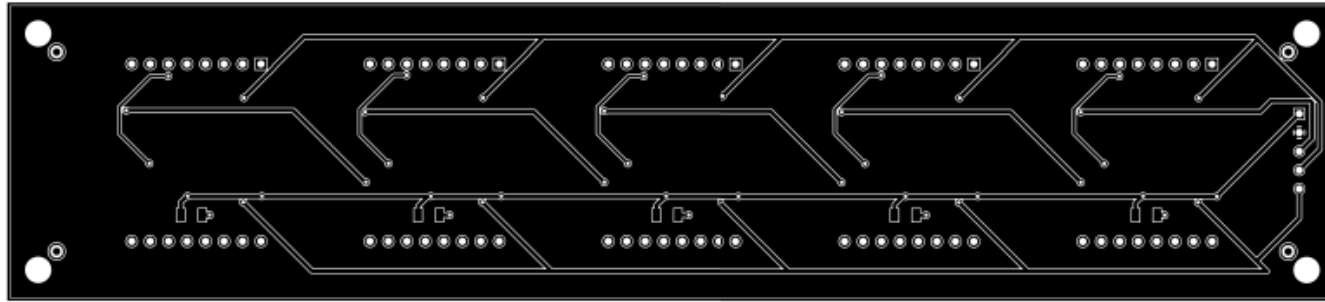
Взам. інв. №

Підп. та дата

Інв. № подр.



A



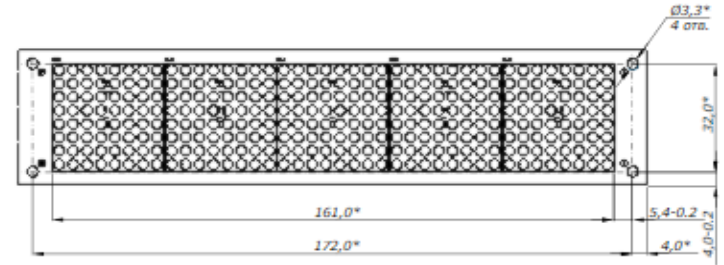
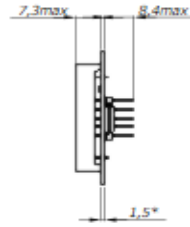
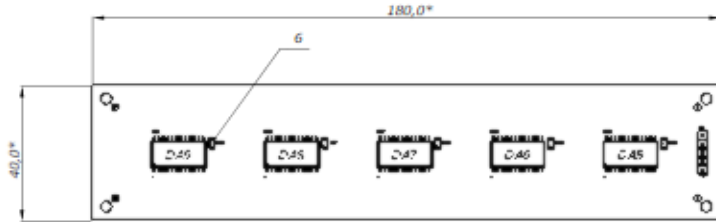
3. Клас точності плати 5 за ГОСТ 23751-86.
4. Координати отворів на машинному носії PCB\_Scheme-NonPlated.txt
- Профіль плати на машинному носії Svereda\_1.gbr
- Топологія шару металізації на машинному носії Svereda\_Top.gbr
- Топологія шару верхньої захисної маски на машинному носії Svereda\_Solger.gbr
- Топологія шару верхньої шовкографії на машинному носії Svereda\_TH.gbr
- Топологія шару нижньої шовкографії на машинному носії Svereda\_BH.gbr
5. Інші технічні вимоги за ОСТ4 ГО,010.070.014.

- 1\*. Розміри для довідок
2. Плату виготовити комбінованим позитивним способом.

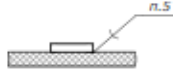
PI81.758746.002						
Плата індикації				Літ.	Маса	Масштаб
Зм.	Лист	№ докум.	Підп.	Дата		
Розроб.	Сверєда					3:2
Перев.	Броварник					
Т. контр.	Попсуй				Лист 1	Листів 1
Н. контр.	Попсуй				Склотекстоліт FR4 1oz/1oz -1,5	
Затв.	Зінгер					



РІ81.758746.002 СК



Встановлення R18-R22, C14-C18 (Масштаб 4:1)



1. \*Розміри для довідок
2. Монтаж виконано відповідно до схеми електричної принципової РІ81.676831.002 ЕЗ
3. Позиційні позначення елементів вказані умовно відповідно до схеми електричної принципової РІ81.676831.002 ЕЗ
4. Встановлення елементів виконувати за ГОСТ 29137-91  
DA5-DA9 встановлювати згідно варіанту 360;  
HL2-HL6 встановлювати згідно варіанту 320;
5. R18-R22, C14-C18, встановлювати згідно креслення;
6. Sn95,5/Ag3,8/Si0,7. Допускається для елементів поверхневого монтажу використання пасти припойної Sn42/Si58
7. Інші технічні вимоги по OCT4 ГО.070.015

Лист № докум.	Лист № докум.	Лист № докум.	Лист № докум.	Лист № докум.	Лист № докум.	Лист № докум.	Лист № докум.
Склад №	Склад №	Склад №	Склад №	Склад №	Склад №	Склад №	Склад №
№	№	№	№	№	№	№	№

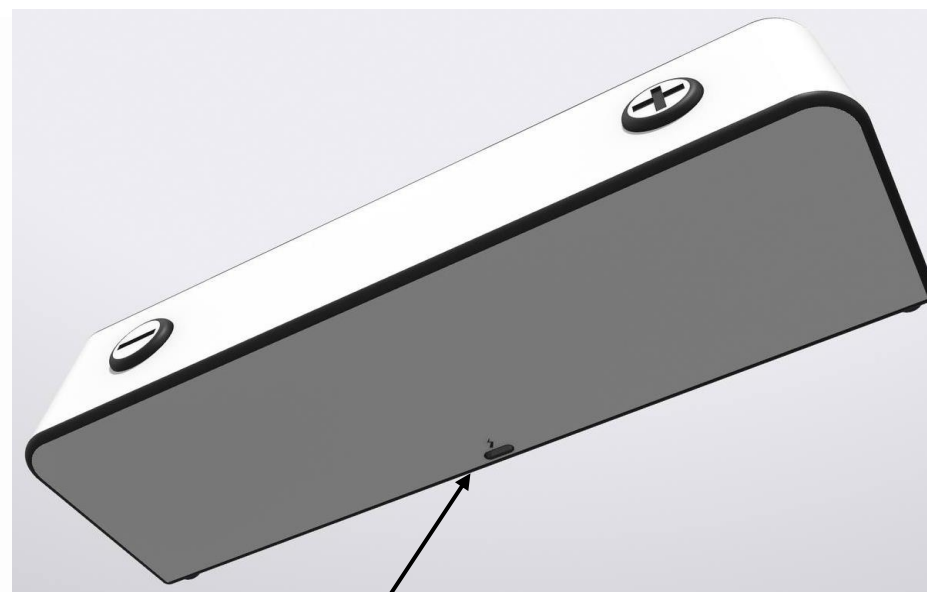
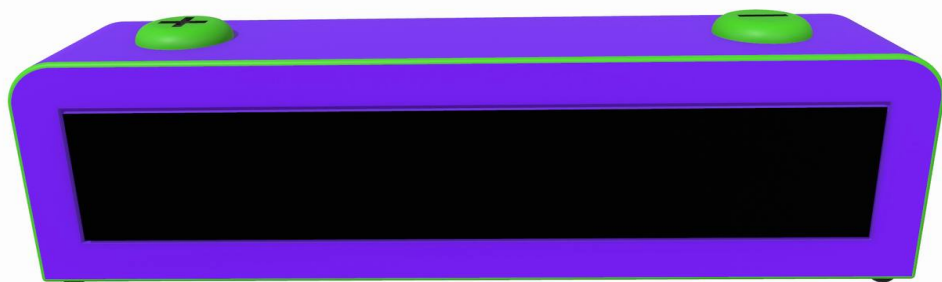
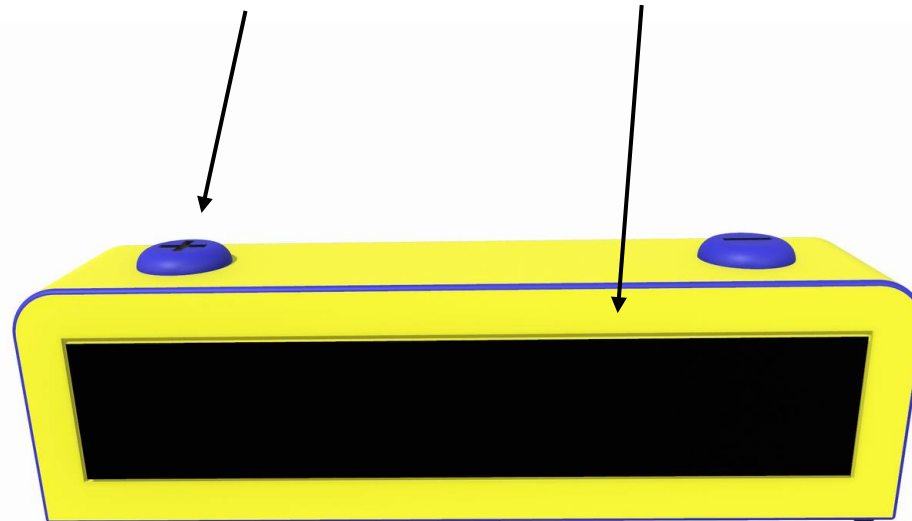
				*20_CustomerIndex		
				<b>РІ81.758746.002 СК</b>		
				<b>Друкований вузол</b>		
				Складальний креслення		
				Лист 1 Листів 1		
				НТУУ КПІ, РІв, РІ-81		
				Формат А2		

Будильник з функцією імітації сходу сонця.



Мультизадачні кнопки

Світлодіодна матриця



Роз'єм живлення